

平成 30-34 年度 文部科学省 科学研究費補助金 新学術領域研究 (研究領域提案型)

都市文明の本質：古代西アジアにおける都市の発生と変容の学際研究

計画研究 A01 第 10 回研究会



Fiona Pichon

JSPS Postdoctoral fellow, University of Tsukuba

Use-wear analysis of lithic tools from Dja' de el-Mughara:

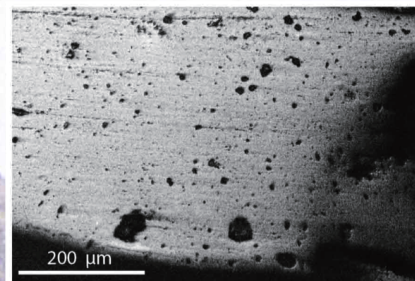
Technical activities and cultural traditions

during the EPPNB in the Northern Levant (Syria, 9th mill.)

2020 年 1 月 25 日 (土)

15:00 ~ 17:00

筑波大学 東京キャンパス (茗荷谷) 121 講義室



※発表はすべて英語で行われます。日本語通訳はありません。

申込不要 入場無料

主催：筑波大学西アジア文明研究センター

【問い合わせ先】 Tel : 029-853-5441 Email : rcwasia@hass.tsukuba.ac.jp



ICR 人文社会国際比較研究機構
Institute for Comparative Research in Human and Social Sciences



筑波大学
University of Tsukuba

